



Wodomierz jednostrumieniowy mokrobieżny hybrydowy

SJ ONE to wodomierz jednostrumieniowy mokrobieżny hybrydowy, który dzięki swojej mechanicznej transmisji zapewnia wysokie parametry metrologiczne i jest niewrażliwy na zewnętrzne pola magnetyczne.

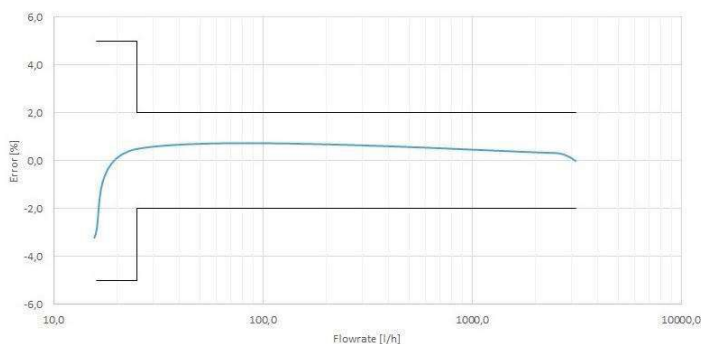
Kompaktowy i solidny nadaje się do najtrudniejszych środowisk. Może być wyposażony w najnowsze technologie zdalnej transmisji danych.

CECHY

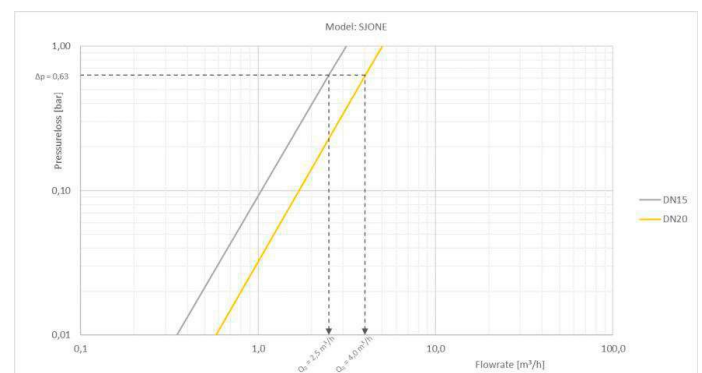
- Wodomierz jednostrumieniowy mokrobieżny hybrydowy do zimnej wody
- Idealny do instalacji komunalnych i zewnętrznych
- Certyfikat MID: HR 315
- DN: 15÷20
- Świadectwa sanitarne dla wielu krajów
- Transmisja mechaniczna niezależna od zewnętrznych pól magnetycznych
- Tarcza ze szkła mineralnego
- Instalacja: w poziomie lub w pionie
- Gotowy na opcjonalny kontaktron (1P=1-10-100-1000L) lub statyczny nadajnik impulsów (1P=1-10L)



KRZYWA BŁĘDU



STRATY CIŚNIENIA



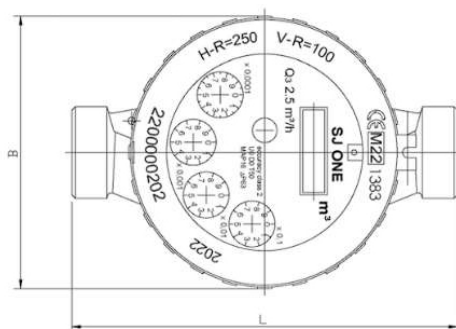
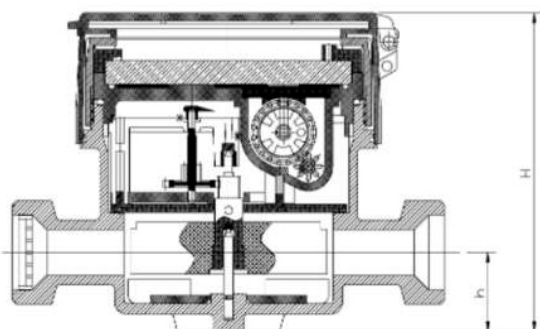
OSIĄGI METROLOGICZNE

Średnica	mm	15	20
	cale	1/2	3/4
Moduł B nr		IT-033-22-213	
Moduł D nr		0119-SJ-A010-08	
Q ₃ /Q ₁ = R		H≤315	
Dotyczy pozycji montażowej		V≤100	
MID standardowe osiągi *			
Q ₃	m ³ /h	2,5	4
Q ₄	m ³ /h	3,13	5
R160			
Q ₁	l/h	15,63	25
Q ₂	l/h	25,01	40
Pozostałe R dostępne na życzenie			

DANE TECHNICZNE

Maksymalny dopuszczalny błąd zawarty pomiędzy Q ₁ i Q ₂ (wyłączony)		+/- 5%	
Maksymalny dopuszczalny błąd zawarty pomiędzy Q ₂ (włączony) i Q ₄		+/- 2% przy temperaturze wody ≤ 30° C +/- 3% przy temperaturze wody ≤ 50° C	
Klasa temperatury		T50	
Klasa czułości		U0 - D0	
Próg rozruchu			
	l/h	4-5	7-9
Klasa straty ciśnienia		Δ P 63	
Ciśnienie pracy	bar	16	
Maksymalny odczyt	m ³	99.999	
Minimalny odczyt	l	0.05	
Ciężar	kg	0.57	0.69

WYMIARY



Średnica	mm	15	20
	cale	1/2	3/4
Gwint	cale	G 3/4 B	G 1 B
L	mm	110/115/190	130
H	mm	81	81
h	mm	20	21,5
B	mm	77	77

MODUŁY KOMUNIKACYJNE



RED SWITCH



QUADRAPLUS



**ARROW^{EVO} 868
SPLIT**



**ARROW^{WAN} 169
SPLIT**



**ARROW^{WAN} 868
SPLIT**



**ARROW^{WAN} NB-IoT
SPLIT**

