

wodomierz jednostrumieniowy suchobieżny z liczydłem elektronicznym i wbudowanym modułem radiowym



INTELIĞENTNE ROZWIĄZANIA POMIAROWE

Podstawowe dane

- wodomierz jednostrumieniowy suchobieżny
- woda zimna T30, woda ciepła T30/90
- zabudowa pozioma lub pionowa
- klimatyczna klasa środowiskowa B
- klasa elektromagnetyczna warunków środowiskowych E1
- zakres wskazań liczydła 9 999,999 m³
- minimalna wartość działki elementarnej: 0,1 litra
- klasa dokładności: R80H/R50VH→
- wyposażony w zintegrowany moduł komunikacji radiowej
- Certyfikat Badania Typu **MID: PL23 002/MI-001**
- Atest higieniczny **PZH: B-BK-60210-0465 /21**

Dane techniczne

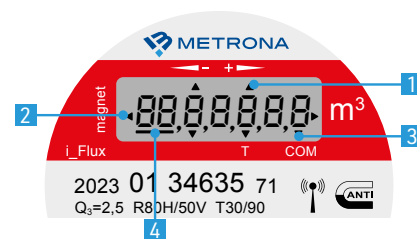
Średnica	Zakres pomiarowy	Strumień ciągły	Strumień minimalny	Strumień pośredni	Strumień przeciążeniowy	Pozycja zabudowy	Klasa temp.	Maks. ciśnienie robocze	Strata ciśnienia przy Q3	Długość zabudowy	Gwint króćca	Waga	Współczynnik zaburzenia przepływu
[mm]	R ¹	[m ³ /h]	[l/h]	[l/h]	[m ³ /h]		[°C]	[bar]	[kPa]	[mm]	[cale]		
15	40	2,5	62,5	100	3,125	H/V	T30; T30/90	10/16	25	80	G 3/4 B	0,40	U0/D0
15	80	1,6	20	32	2					110	G 3/4 B	0,45	
15	80	2,5	31,25	50	3,125					110	G 3/4 B	0,45	
20	80	2,5	31,25	50	3,125					130	G 1 B	0,55	
20	80	4	50	80	5					130	G 1 B	0,55	

1) przy pozycji zabudowy H R=80, przy pozycji VH→ R=50

Dane zamieszczone w tabeli są zgodne z normą PN-EN ISO 4064, Certyfikatem Badania Typu i dyrektywą MID PL23002/MI-001

Informacje rejestrowane i prezentowane na wyświetlaczu

- bieżące wskazanie zużycia wody w m³
- detekcja kierunku przepływu wody: prawidłowy/wsteczny
- rejestracja wartości przepływu wstecznego
- sygnalizacja i rejestracja ingerencji zewnętrznym polem magnetycznym
- sygnalizacja i rejestracja faktu demontażu liczydła wodomierza (fizyczne oddzielenie korpusu i liczydła)
- informacja o stanie drogi radiowej: gotowość do nadawania/nadawanie
- rejestry danych historycznych zużycia wody dla ostatnich 9-ciu miesięcy
- programowalny dzień zapisu tych danych
- rejestracja wartości przepływu maksymalnego m³/h
- wskazanie wartości przepływu chwilowego m³/h
- informacja o dacie wymiany baterii
- informacja o stanie naładowania baterii
- zdalna konfiguracja wodomierza drogą radiową (bez konieczności wizyty w mieszkaniu)



1. Wskaźnik przepływu:
+ przepływ prawidłowy
- przepływ wsteczny
2. Wskaźnik stanu drogi radiowej
wskaźnik świeci – gotowe do nadawania
wskaźnik miga – nadawanie trwa
3. Wskaźnik ingerencji zewnętrznym polem magnetycznym
4. Wskaźnik przepływu wody
– miga, gdy woda płynie przez wodomierz